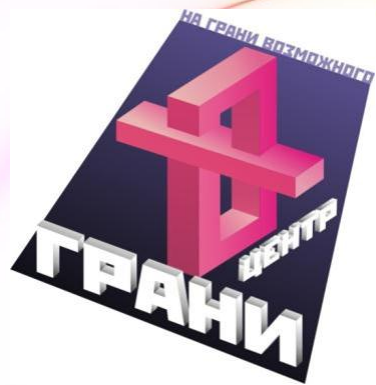


Программа «Межрегиональный ресурсный центр для поддержки участия СОНКО в повышении качества и доступности социальных услуг и в эффективном публичном управлении в социальной сфере»

Результаты реализации ПРОГРАММЫ

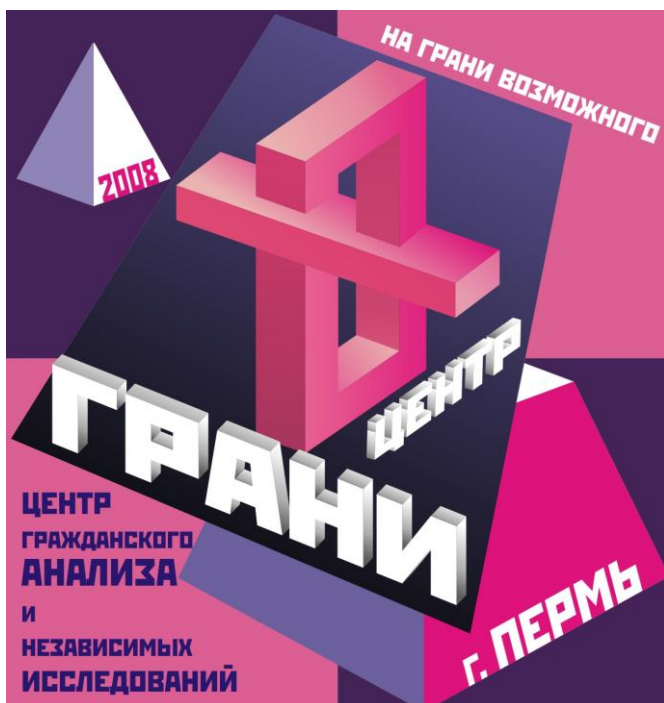
Октябрь 2013 – Октябрь 2015



Центр ГРАНИ (г. Пермь)

Программа реализована в период с октября 2013 г. по октябрь 2015 г.
Фондом Центр гражданского анализа и независимых исследований
«ГРАНИ» (г. Пермь).

Источники финансирования: субсидия Министерства экономического развития РФ,
собственные средства Центра ГРАНИ, собственные средства организаций – региональных
участников программы.



Сайт: <http://grany-center.org/>

E-mail: info@grany-center.org

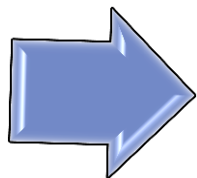
**Адрес: 614000, г. Пермь,
ул. Монастырская, 61, офис 602.**

Тел./факс: 8 (342) 211-08-80, 211-09-90

**Руководитель программы: Маковецкая
Светлана Геннадьевна, директор Центра
ГРАНИ.**

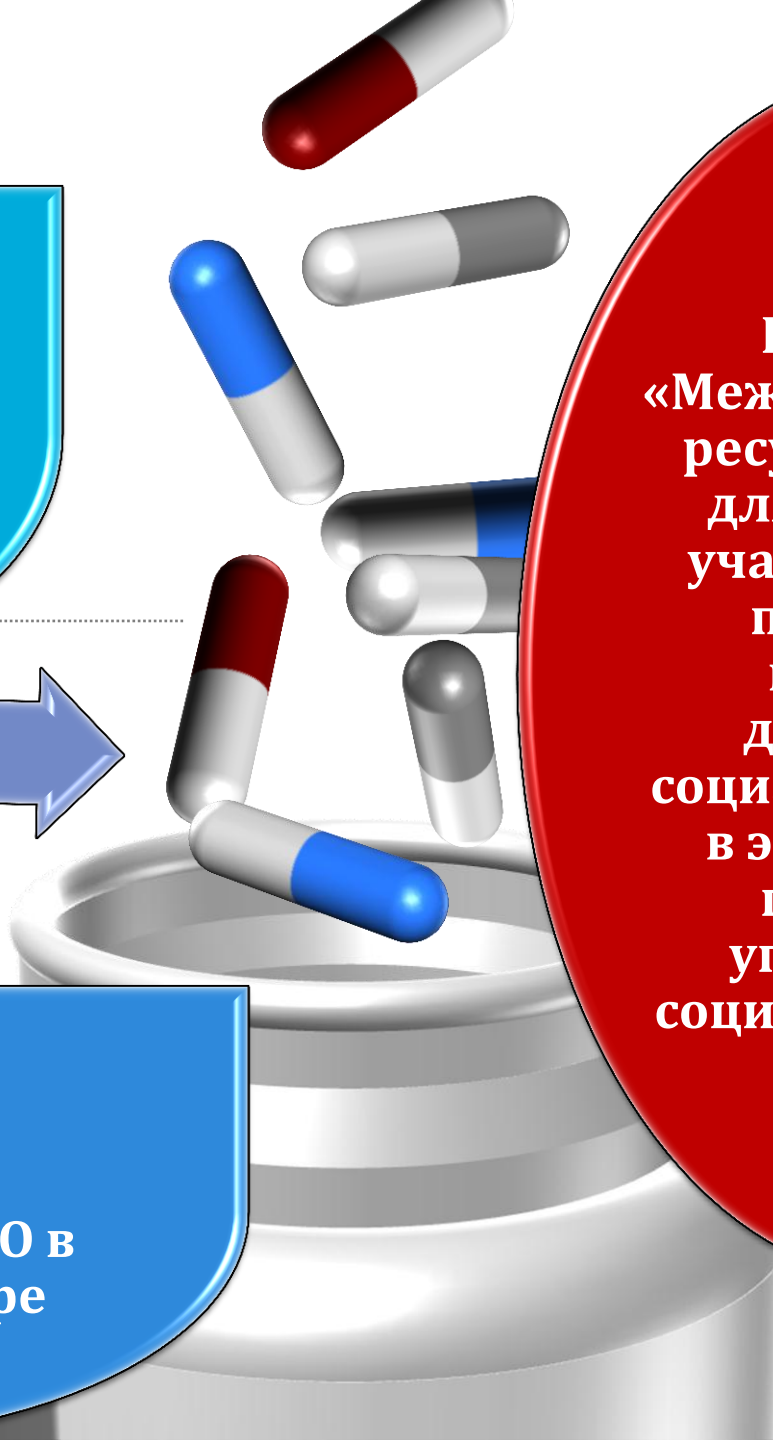
Основания

Опыт Программы
«Ресурсный центр
поддержки
гражданского
участия в реформе
бюджетной сферы и
публичного
управления»



Актуальные
потребности
поддержки СО НКО в
социальной сфере

Программа
«Межрегиональный
ресурсный центр
для поддержки
участия СОНКО в
повышении
качества и
доступности
социальных услуг и
в эффективном
публичном
управлении в
социальной сфере»



Оказание РЦ
тематического
сервиса «полного
цикла»



Увеличение
эффективности
ресурсных
центров



ЦЕЛЬ
ПРОГРАММЫ

- **СРЕДА** для вовлеченности СОНКО в развитие ассортимента, качества и доступности социальных услуг;
- **СОДЕЙСТВИЕ** информационному, организационному, правовому и методическому усилению деятельности региональных СОНКО;
- **РАЗВИТИЕ ПОТЕНЦИАЛА РЦ для СОНКО** по совершенствованию социальной сферы и предоставлению социальных услуг;
- **РОСТ ГОТОВНОСТИ СОНКО** к новым формам взаимодействия;
- **ПОМЕЩЕНИЕ В ЦЕНТР** общественного внимания продуктивной деятельности СОНКО в совершенствовании социальной сферы;
- **ПРАКТИКА** подотчетности СОНКО перед получателями их услуг и партнерами, расширение сферы прозрачности в секторе;
- **ВЫЯВЛЕНИЕ и ИСПОЛЬЗОВАНИЕ** успешных практик деятельности СОНКО в совершенствовании социальной сферы;
- **СРЕДА** взаимобмена и кооперации в продвижении продуктивной культуры участия СОНКО в настройке социальной сферы.

↑
ЗАДАЧИ:

Стратегия

Основной
инструмент
программы –

**УСИЛЕНИЕ
РЕГИОНАЛЬНЫХ
РЕСУРСНЫХ
ЦЕНТРОВ.**

Разработка и предоставление новых методических, информационных, коммуникационных и иных ресурсов.

Возможность углубления и развития ассортимента уже существующих «продуктов» деятельности ресурсных центров.

Условия для повышения квалификации и экспертного развития сотрудников РЦ, за счет программы обучения, стажировок, персонального тьюторства со стороны экспертов Центра ГРАНИ.

Поддержка собственным инициативам ресурсных центров, тематически совпадающих со сферами программы.

**Создании в
РЦ Группы
компетенции**

Руководители РЦ

Старшие консультанты – руководители
тематического направления в РЦ

Специалисты по коммуникациям РЦ

Направления поддержки

Информационно-аналитическая поддержка

Поддержка кооперации

Поддержка в создании новой практики СОНКО, оценке, представлении и распространении лучшего опыта.

1

2

3

4

5

6

Консультационно-обучающая поддержка

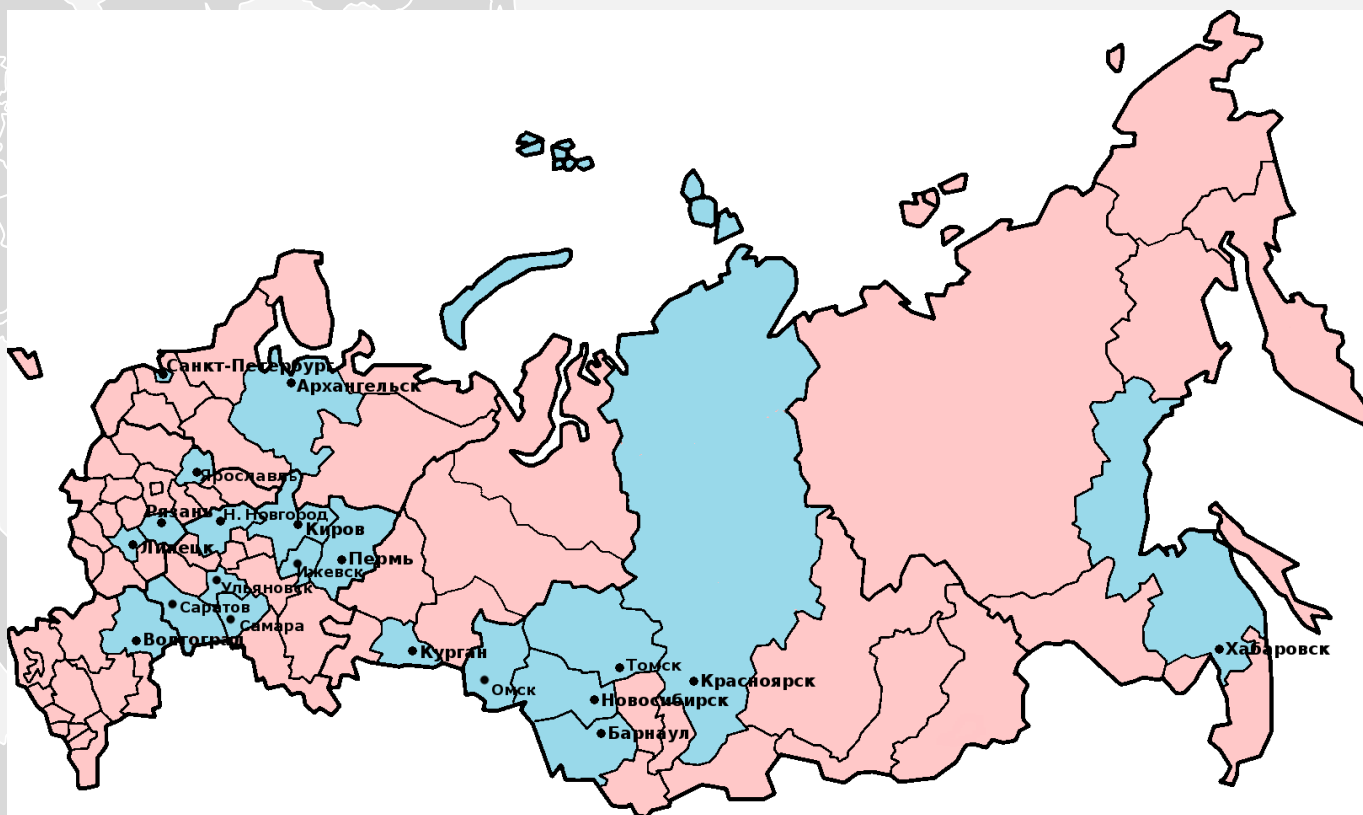
Коммуникационная поддержка

Формирование ресурсов публичного доступа для неограниченного круга СОНКО

Территория реализации программы

В 20 субъектах РФ была оказана поддержка деятельности **18 ресурсных центров поддержки СОНКО** (или лидерских организаций для коалиций НКО).

1150 сотрудников СОНКО прошли обучение у экспертов программы (в т.ч. обученных в программе региональных консультантов), **42 сотрудника** стали тематическими консультантами в своих организациях. **55 новых волонтеров** были привлечены к участию в деятельности СО НКО.



- Архангельская область
- Алтайский край
- Воронежская область
- Волгоградская область
- Костромская область
- Красноярский край
- Нижегородская область
- Новосибирская область
- Омская область
- Пермский край
- Ростовская область
- Рязанская область
- Самарская область
- Саратовская область
- Санкт-Петербург
- Томская область
- Удмуртская республика
- Ульяновская область
- Хабаровский край
- Ярославская область

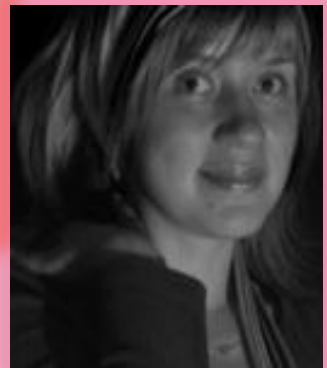
Консультанты-эксперты-преподаватели



Публикации , информсреда



Управление, мероприятия



Основные мероприятия программы

4 Школы советников-консультантов

- Подготовка региональных консультантов по трём направлениям: управленческо-стратегическое, консультационно-технологическое, информационное.

Служба поддержки советников-консультантов

- Методическая поддержка, онлайн консультации, выездные мероприятия, тематические рассылки

Персональные стажировки

- 4 двухдневные стажировки с возможностью практического изучения конкретной деятельности.

Издавания, Публикации

- Создание комплекса печатных информационно-методических материалов, а также материалов в электронном виде



Пилотные проекты в регионах

- Реализация региональной модели участия СОНКО в повышении качества и доступности социальных услуг

Школы практического участия

- Проведение в 3-х регионах 2-хдневных площадок по стимулированию точек роста активности СОНКО

Мероприятия в регионах

- Участники сами провели минимум 3 мероприятия в своих регионах (сетях) для специалистов региональных СОНКО

Консультационный абонемент

- Ваучер на консультационную помощь экспертов Центра ГРАНИ при реализации региональной модели продолжительностью 15 дней

Школа и сеть старших советников-консультантов по различным формам участия СОНКО в со-управлении

Обучение (4 тематических сессии Школы консультантов):	<i>управленческо-стратегическое</i> (для руководителей ресурсных центров), <i>консультационное</i> (для руководителей консультационных Служб или приемных) <i>информационное</i> (подготовка специалистов по информированию).
Межсессионное обучение	4 методических поддерживающих вебинара 4 двухдн. стажировки (17 консультантов) и практические мастерские.
Учебно-методический комплекс	Учебные модули, методические рекомендации, раздаточные материалы и слайды, библиотека кейсов и упражнений.
Служба поддержки старших советников-консультантов:	он-лайн консультирование (супервайзеры) по запросу, выездные консультации, методические и информационные рассылки виртуальный клуб «старших консультантов».

Служба поддержки советников-консультантов

Сервис Центра ГРАНИ для консультирования и повышения компетентности старших советников в РЦ

- работающая модель «распределенного ресурсного центра» или виртуальная сеть супервайзеров, поддерживающих деятельность СОНКО.

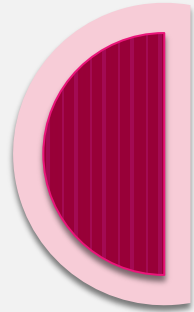
Ключевые инструменты Службы:

- он-лайн консультирование по запросу,
- выездные консультации во время проведения межрегиональных или региональных мероприятий,
- распространение информационных и методических рассылок,
- методические типовые решения,
- кооперация в объединенных командах консультантов,
- коммуникация в виртуальном клубе «старших консультантов».

Во второй год пилотный запуск виртуальной справочной по поддержке социально ориентированных НКО,

- сеть «консультационных узлов» для социально ориентированных НКО,
- предоставление диспетчерских или прямых информационных, методических и правовых консультаций письменно и устно,
- В течение 2-х лет около **1500 консультаций** по разным аспектам участия СОНКО в производстве социальных услуг и совершенствовании управления в социальной сфере.

ПОДДЕРЖКА РЕГИОНАЛЬНОЙ ПИЛОТНОЙ ПРАКТИКИ УЧАСТИЯ СОНКО В ПРОИЗВОДСТВЕ СОЦИАЛЬНЫХ УСЛУГ И ПУБЛИЧНОМ УПРАВЛЕНИИ В СОЦИАЛЬНОЙ СФЕРЕ



Возможные направления регионального пилотного проекта

формирование региональными РЦ серии тематических семинаров, дискуссий и т.п.;

разработка региональных обучающих программ курсов и методических материалов на основе полученного в Центре ГРАНИ обучения и т.п.;

проведение командами РЦ публичных мероприятий, практических семинаров (обучающих, методических, информационных), мастер-классов, и т.п.

организация РЦ деятельности СОНКО (и их коалиций) по проведению общественных экспертиз, общественного контроля, рейтингования, мониторинга и т.п.

«Консультационный абонемент» Центра ГРАНИ или «ваучер на время»

- Консультационная помощь экспертов Центра ГРАНИ и др. экспертов (с выездом в регион или дистанционно) в течение 15-ти консультационных дней ежегодно .

3 Школы практического участия.

- Комплексное публичное и обучающее мероприятие в регионах: преподавательская команда : эксперты Центра ГРАНИ и привлеченные специалисты и лидеры федеральных СОНКО, ученые, эксперты, журналисты и т.д.

Основные количественные показатели результатов реализации программы



За два года в Центр ГРАНИ и к партнерам – обращения представителей органов власти и местного самоуправления по поводу деятельности по отдельным аспектам участия СОНКО в управлении социальной сферой поступали в среднем **по 5 В МЕСЯЦ**

Общедоступная библиотека методических, информационных и презентационных материалов

Пул «флагманских» организаций и экспертных команд в тематической сфере

Опыт, описанный и оцененный в качестве успешного

Коммуникативная среда для кооперации в тематической сфере

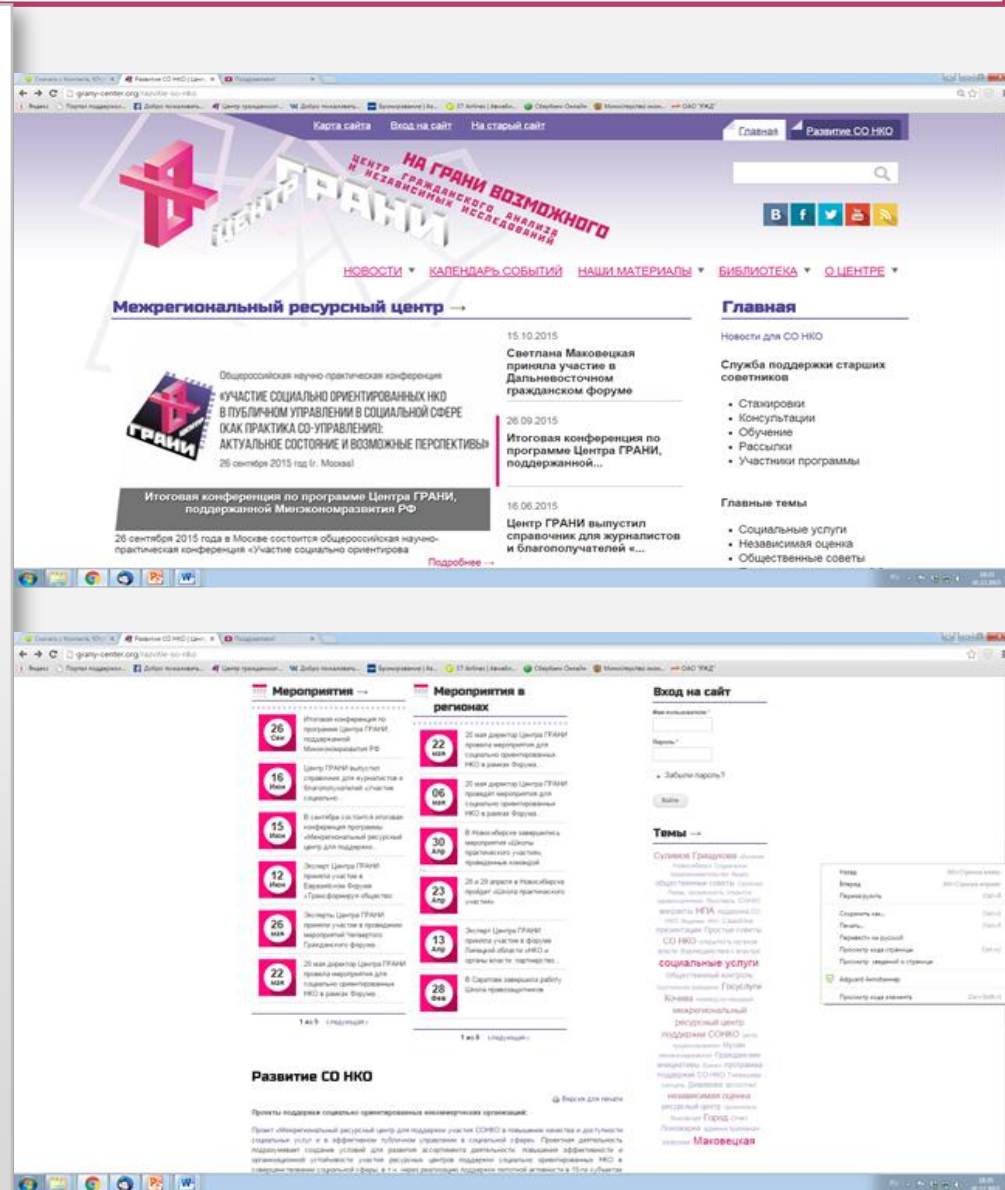
Учебный курс и сеть поддержки консультантов

**Главный итог – сеть
парнерских
ресурных центров,
которая развила
ассортимент
новых услуг для
СОНКО
и более 280 СОНКО,
включившихся в
со-управление**



Информационное обеспечение реализации программы

- Разработка и ведение на **сайте Центра ГРАНИ специализированного тематического раздела**, посвященного программе, выполняющего функцию просвещения, обучения, информирования целевых групп программы;
- В разделе размещены презентационные материалы, фото-отчеты, материалы информационных и экспертных рассылок, обучающие модули и т.п. Ссылка на раздел: «Развитие СОНКО», <http://grany-center.org/razvitie-so-nko>
- Более 135 публикаций в СМИ (в основном, Интернет-ресурсы);
- Материалы проекта размещены региональными партнерами на собственных ресурсах (**не менее 27**);
- Осуществлено 28 экспертных и информационных рассылок представителям региональных ресурсных центров поддержки СОКНО, участвующим в программе, а также по широкому кругу социально ориентированных НКО (более 300 организаций в базе получателей новостей Программы). Материалы рассылок размещены на сайте Центра ГРАНИ: <http://grany-center.org/razvitie-so-nko/rassylka>
- Сформирована библиотека успешных кейсов, методик, практик и технологий. Запись этих материалов на CD и распространение дисков на заключительной конференции программы. Общий тираж CD для СОНКО – **500 экз.**, на каждом из которых записано **не менее 20 методических материалов и презентаций**.



Работа объединенных рабочих групп

Разработаны все издания в рамках программы

- 1. «Гид для социально ориентированных некоммерческих организаций – поставщиков социальных услуг»** (с региональной частью по Пермскому краю, Красноярскому краю и Томской области);
- 2. «Независимая оценка качества оказания услуг организациями социальной сферы: справочник для некоммерческих организаций»** (с региональной частью по Пермскому краю, Красноярскому краю и Ярославской области);
- 3. «Общественные советы при учреждениях социальной сферы: справочник для социально ориентированных НКО»** (с региональной частью по Пермскому краю).
- 4. Памятки (Простые советы для граждан) по темам:**
 - Единый портал государственных и муниципальных услуг.
 - Как получить информацию из органа власти или учреждения при получении услуг в социальной сфере.
 - Личный кабинет налогоплательщика.
 - Электронные сервисы в образовании.
- 5. «Участие социально ориентированных НКО в преобразовании социальной сферы. Справочник для журналистов и благополучателей».** PDF-версия данного издания размещена на сайте Центра ГРАНИ, распространена среди ресурсных центров поддержки СОНКО, участвующих в реализации программы с предоставлением возможности тиражировать и распространять данное издание среди своих СОНКО и их благополучателей.

Подготовка данного издания осуществлена в рамках программы «Межрегиональный ресурсный центр для поддержки участия СОНКО в повышении качества и доступности социальных услуг и в эффективном публичном управлении в социальной сфере», реализованной Центром гражданского анализа и независимых исследований (Центр ГРАНИ) на средства субсидии Минэкономразвития РФ в 2013 - 2015 гг.

Фонд Центр гражданского анализа
и независимых исследований
(Центр ГРАНИ)

ОБЩЕСТВЕННЫЕ СОВЕТЫ ПРИ УЧРЕЖДЕНИЯХ СОЦИАЛЬНОЙ СФЕРЫ

СПРАВОЧНИК ДЛЯ СОЦИАЛЬНО
ОРИЕНТИРОВАННЫХ НКО

Фонд Центр гражданского анализа
и независимых исследований ГРАНИ (Центр ГРАНИ)
614045, Россия, г. Пермь,
ул. Монастырская, 61 (ДЦ «Серго»), оф. 602.
Тел.: (342) 211-08-80, 211-09-90,
сайт: www.grany-center.org,
эл. почта: info@grany-center.org.

УЧАСТИЕ СОЦИАЛЬНО ОРИЕНТИРОВАННЫХ НЕКОММЕРЧЕСКИХ ОРГАНИЗАЦИЙ В ПРЕОБРАЗОВАНИИ СОЦИАЛЬНОЙ СФЕРЫ

Справочник для журналистов и благополучателей
Пермь, 2015

Полезные информационные ресурсы

- <https://pgu.mos.ru/ru/services/category/145/catalog>
Каталог услуг в сфере образования на Портале государственных услуг функций города Москвы
- <http://bus.gov.ru>
Официальный сайт для размещения информации о государственных (муниципальных) учреждениях, на сайте доступны муниципальные задания.
- <http://map.obrnadzor.gov.ru>
Карта лицензированных образовательных учреждений Российской Федерации
- <http://lic.obrnadzor.gov.ru>
Сводный реестр лицензий на осуществление образовательной деятельности
- <http://accred.obrnadzor.gov.ru>
Реестр аккредитованных образовательных учреждений и научных организаций
- <http://frdocheck.obrnadzor.gov.ru>
Федеральный реестр сведений о документах об образовании и (или) о квалификации, документах об обучении
- <http://www.ege.edu.ru>
Официальный информационный портал ЕГЭ
- <http://gia.edu.ru>
Официальный информационный портал ГИА
- **Портал Минобрнауки.рф**
информация о Минобрнауки, доступ к НПА, регулирующие вопросы получения образования
- <http://window.edu.ru>
Информационная система «Единое окно доступа к образовательным ресурсам»
- <http://window.edu.ru>
Информационная система «Единое окно доступа к образовательным ресурсам»
- <http://school-collection.edu.ru/programs/ta>
Единая коллекция цифровых образовательных ресурсов
- <http://ibook.edu.ru>
Электронная библиотека учебников
- <http://vlager.edu.ru>
Открытый банк лучших программ отдыха и оздоровления детей и подростков в России
- <http://nic.gov.ru>
Национальный информационный центр по вопросам признания иностранного образования и (или) иностранной квалификации

Подготовка и выпуск данной памятки осуществлены в рамках программы «Межрегиональный ресурсный центр для поддержки участия СОНКО в повышении качества и доступности социальных услуг и в эффективном публичном управлении в социальной сфере» (на средства субсидии Минэкономразвития РФ в рамках конкурсного отбора для СОНКО в 2013 году).

Фонд Центр гражданского анализа
и независимых исследований ГРАНИ
(Центр ГРАНИ)

grany-center.org

ЭЛЕКТРОННЫЕ СЕРВИСЫ В ОБРАЗОВАНИИ

- Запись в детский сад, школу, колледж
- Электронный дневник
- Доступ к информации о посещениях и питании в школе
- Доступ к результатам экзаменов
- Бронирование путевок для отдыха и оздоровления
- Запись в кружки, творческие студии, спортивные секции
- Доступ к информации из реестров
- Получение информации о школе
- Цифровой образовательный контент

ЛИЧНЫЙ КАБИНЕТ НАЛОГОПЛАТЕЛЬЩИКА

- Как получить доступ к Личному кабинету налогоплательщика?
- Использование возможностей Личного кабинета налогоплательщика

КАК ПОЛУЧИТЬ ИНФОРМАЦИЮ ИЗ ОРГАНА ВЛАСТИ ИЛИ УЧРЕЖДЕНИЯ ПРИ ПОЛУЧЕНИИ УСЛУГ В СОЦИАЛЬНОЙ СФЕРЕ

- Способы получения информации
- Категории информации, обязательные для предоставления или распространения
- Особенности получения различных типов информации
- Ответственность органов власти за отказ в предоставлении информации

ЕДИНЫЙ ПОРТАЛ ГОСУДАРСТВЕННЫХ И МУНИЦИПАЛЬНЫХ УСЛУГ

- Что такое Единый портал государственных и муниципальных услуг?
- Какие возможности дает данный электронный сервис?
- Как получить доступ к возможностям Портала государственных и муниципальных услуг?
- Как зарегистрироваться на Портале государственных и муниципальных услуг?
- Как получать услуги в электронном виде?
- Как получить информацию об услугах?

НА ГРАНИ ВОЗМОЖНОГО
Фонд
Центр
ГРАНИ

НА ГРАНИ ВОЗМОЖНОГО
Фонд
Центр
ГРАНИ

НА ГРАНИ ВОЗМОЖНОГО
Фонд
Центр
ГРАНИ

НА ГРАНИ ВОЗМОЖНОГО
Фонд
Центр
ГРАНИ



Школа старших советников-консультантов
(для руководителей региональных ресурсных центров
поддержки СОНКО), 13-14 февраля 2013 года, г. Пермь



Годовое собрание участников программы, 15 сентября 2014 года, г. Пермь



Итоговая конференция программы
(26 сентября 2015 года, г. Москва)



**Ты можешь верить или не верить.
Главное – чтобы работало. Н.Бор**